

ONE HEALTH : DE QUOI PARLE-T-ON ET QUEL DEGRÉ D'ADOPTION AU NIVEAU MONDIAL, À LA LUMIÈRE DE LA CRISE DE LA COVID-19?

Pr Ouafaa Fassi Fihri

Virologie, Immunologie et Maladies Infectieuses,
Institut Agronomique et Vétérinaire Hassan II

One Health Maroc



DÉCLARATION CONJOINTE DU GROUPE TRIPARTITE (FAO, OIE, OMS) ET DU PNUE

1 décembre 2021

Définition One Health High Level Expert Panel (OHHLEP)

- une approche intégrée et fédératrice qui équilibre et optimise durablement la santé des hommes, des animaux et des écosystèmes.
- la santé des humains, des animaux domestiques et sauvages, des plantes et de l'environnement au sens large (y compris les écosystèmes) sont étroitement liés et interdépendants.

Définition OHHLEP (suite)

- OH mobilise de multiples secteurs, disciplines et communautés à différents niveaux de la société pour travailler ensemble, favorise le bien-être et lutte contre les menaces pour la santé et les écosystèmes tout en répondant au besoin collectif d'eau, d'énergie et d'air propres ; d'aliments sains et nutritifs; d'agir sur le changement climatique et contribuer au développement durable

Pour une meilleure santé

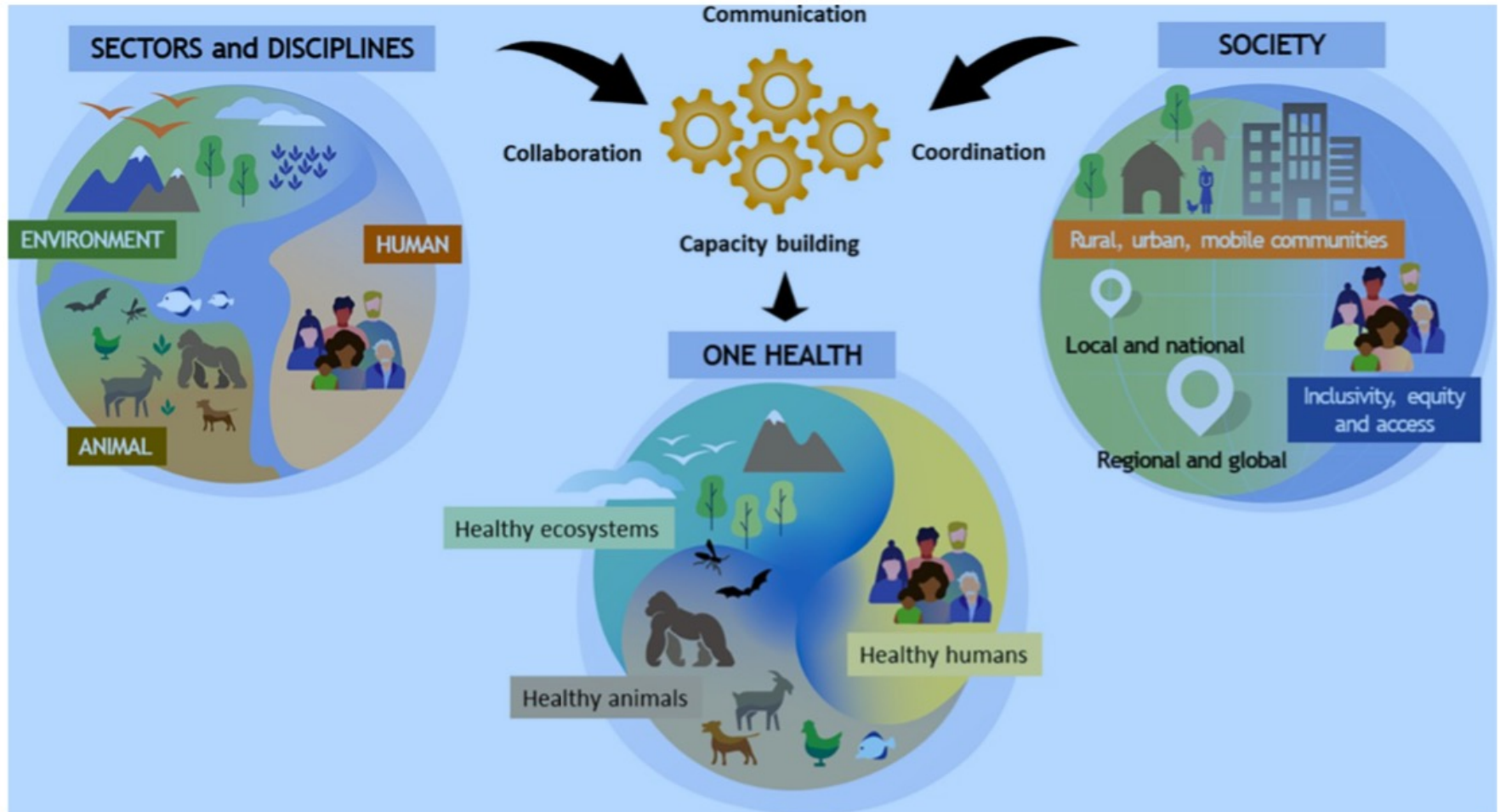


Fig 1. One Health toward a sustainable healthy future as developed by the OHHLEP. OHHLEP, One Health High-Level Expert Panel.

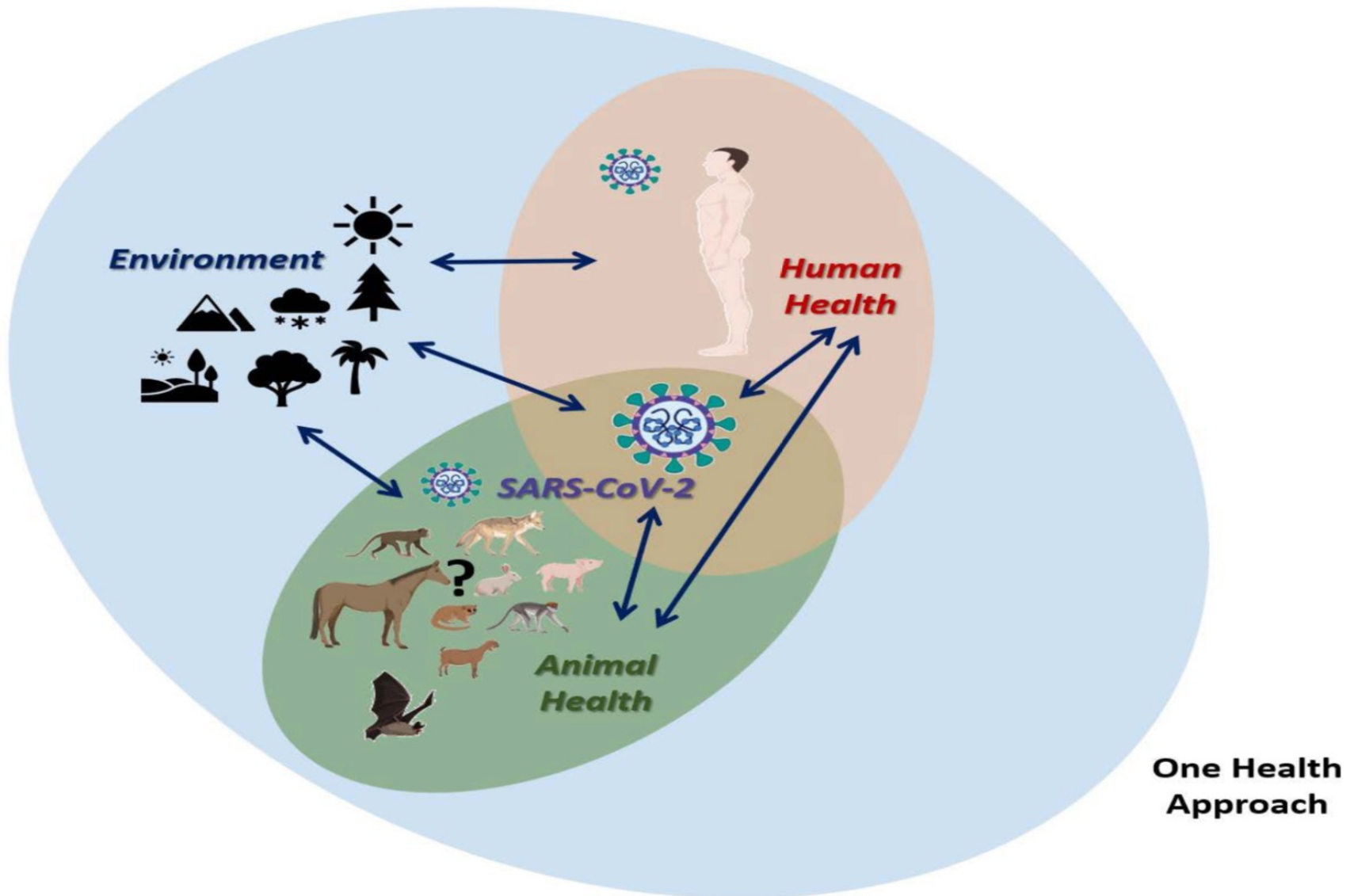


ONE HEALTH

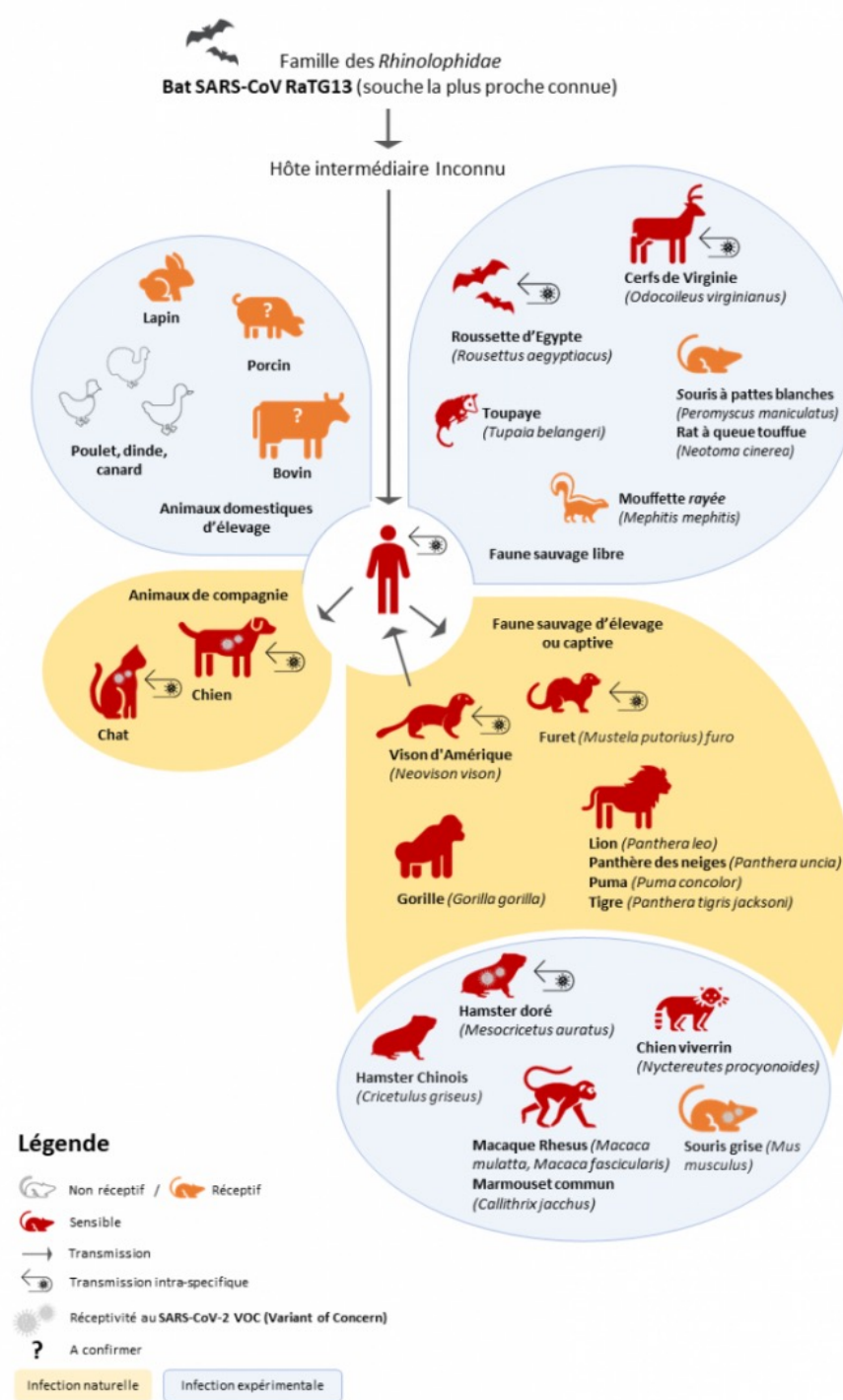
Human health and animal health are interdependent.
At the same time, both depend on the environment.



L'approche One Health et Covid-19

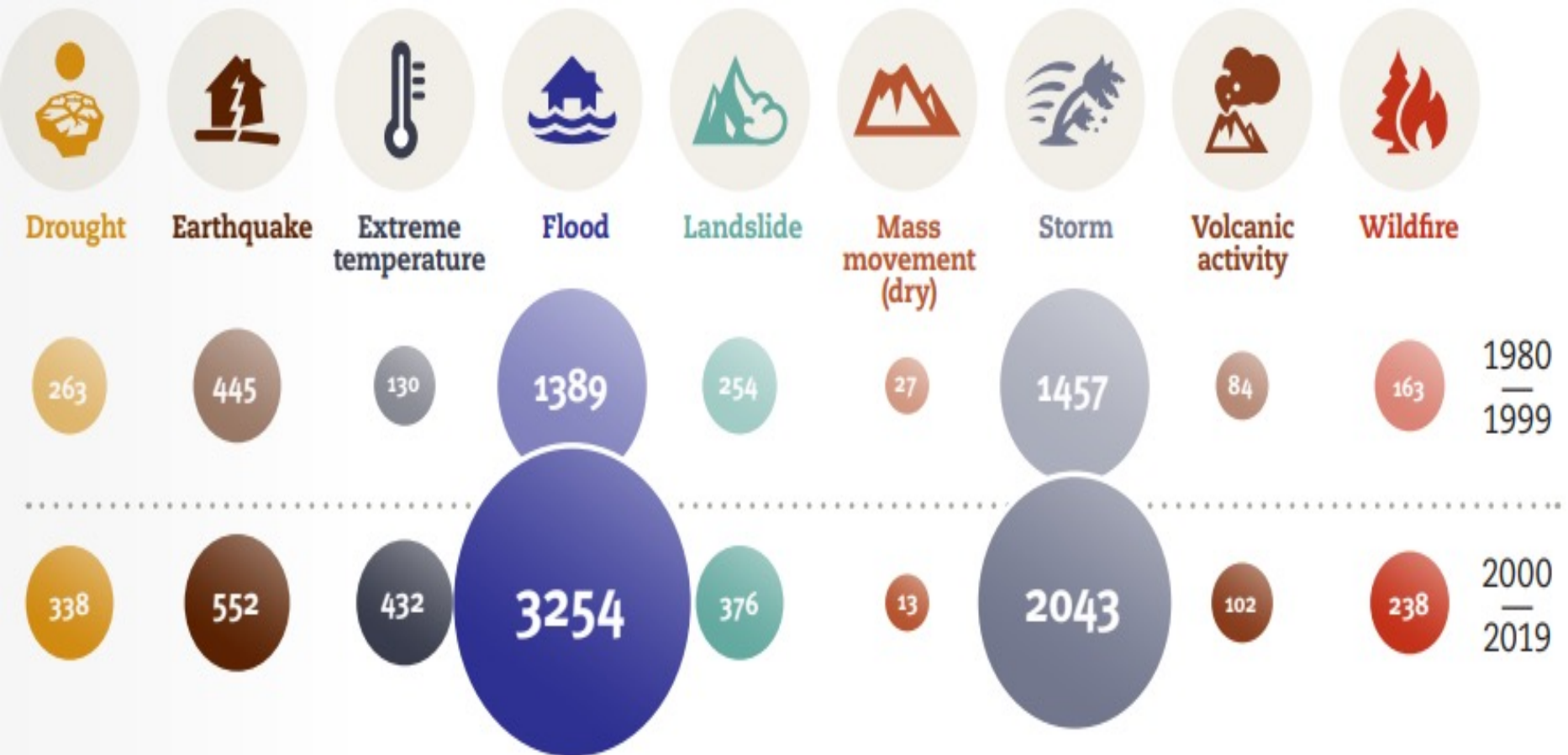


RELATION HOMME-ANIMAUX DANS LE CONTEXTE DU COVID-19



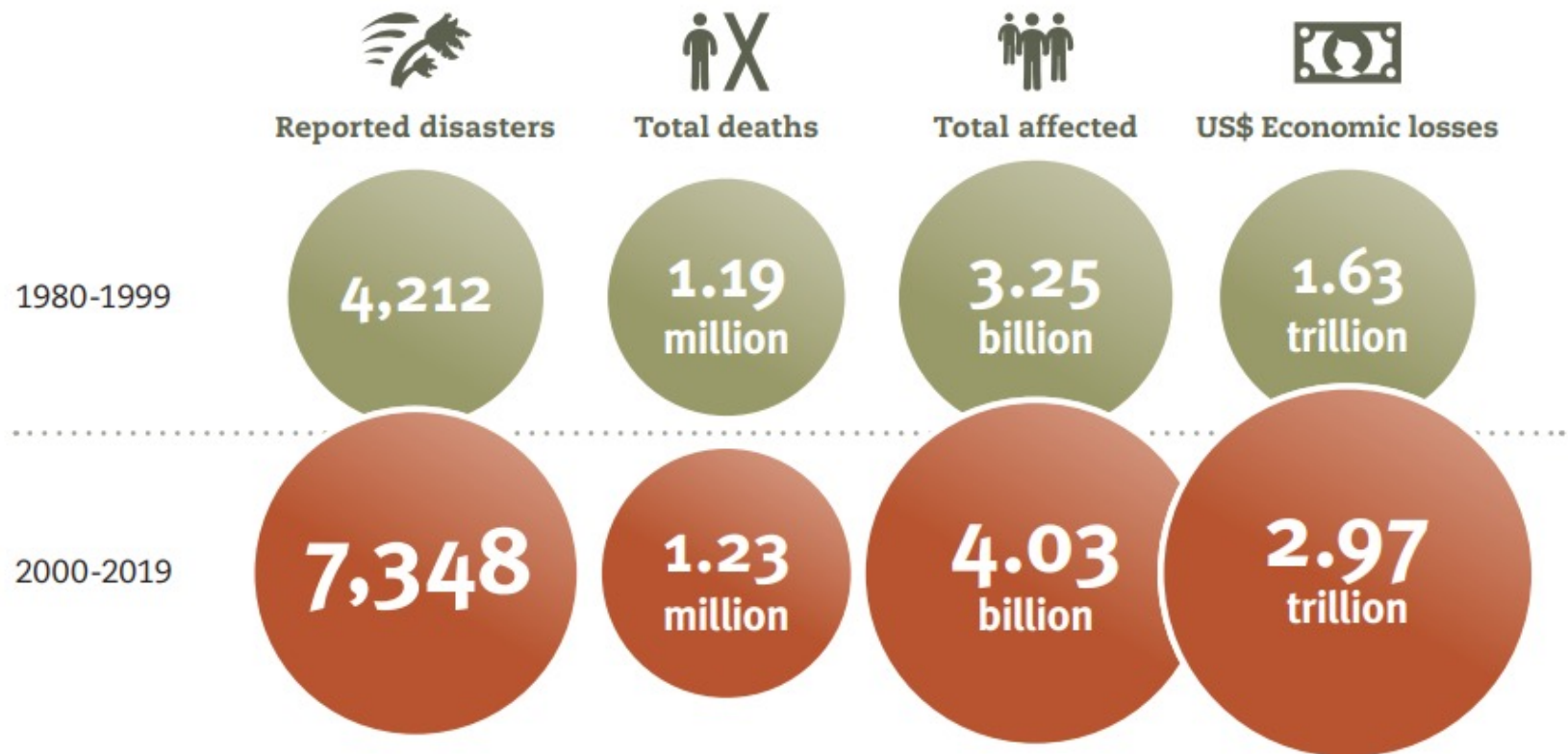
Relation santé globale et environnement

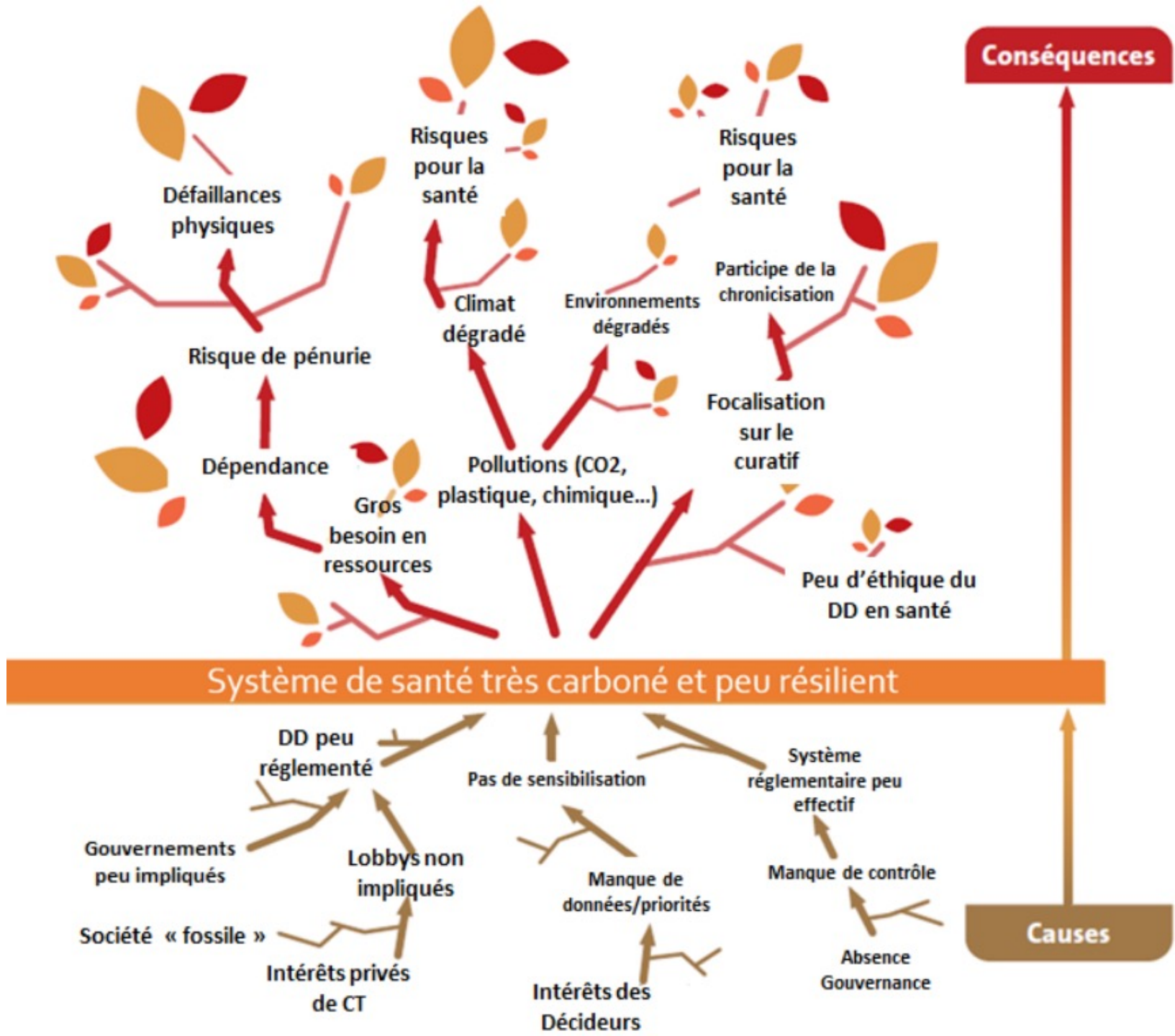
Total disaster events by type: 1980-1999 vs. 2000-2019

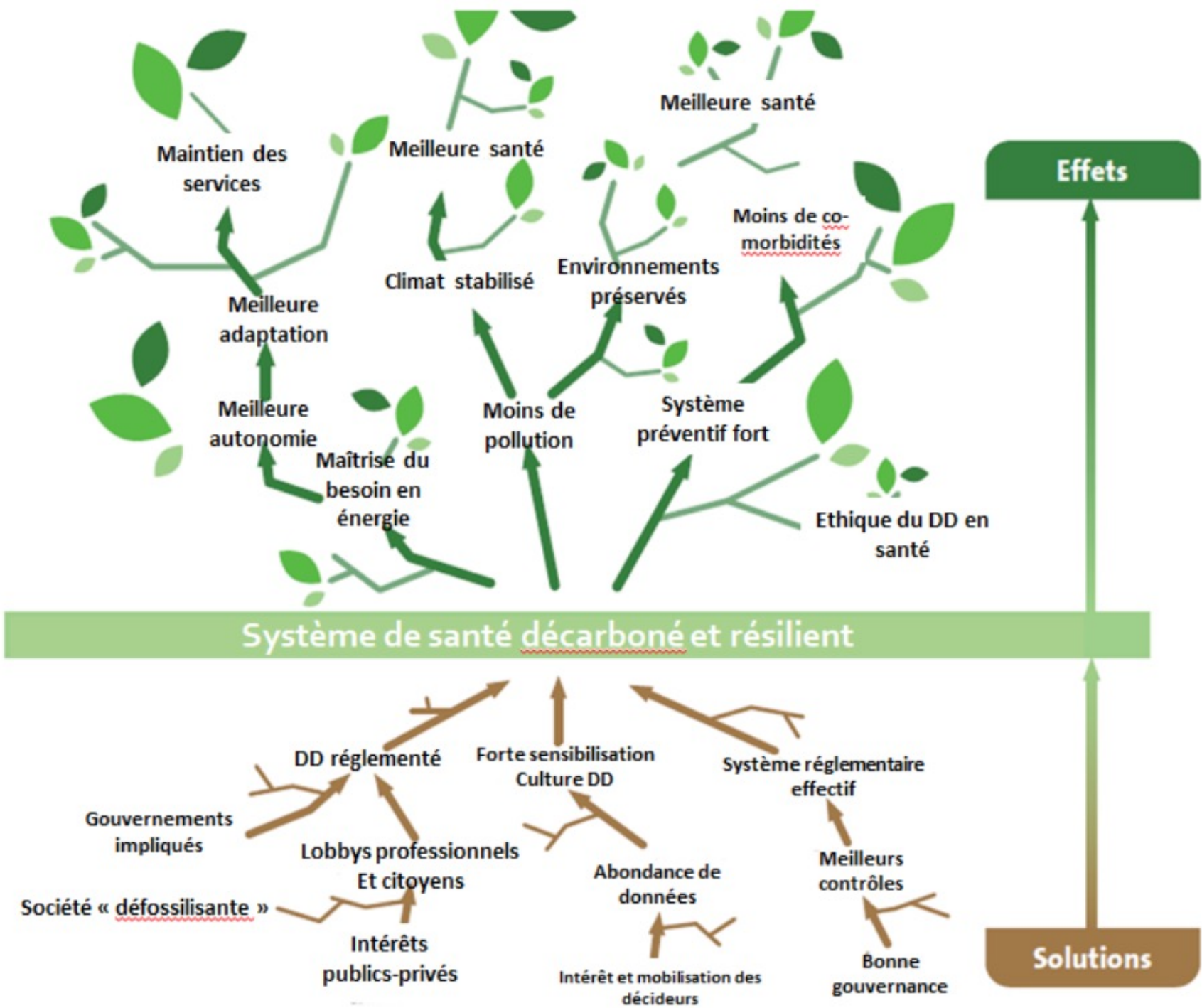


Impacts sur la population et l'économie

Disaster Impacts:
1980-1999 vs. 2000-2019







SURVEILLER & ÉVALUER



Surveillance des risques climatiques et des impacts sur la santé



Recherche transversale sur le climat et la santé publique



Mesurer les avantages des solutions fondées sur la nature



Évaluer les effets sur la santé des politiques de modération du climat

ENVIRONNEMENTS ET POPULATIONS SAINS



RÉAGIR ET FACILITER L'ACTION



Conseils aux décideurs politiques



Réponse et préparation aux événements climatiques extrêmes



Interventions pluridisciplinaires

PROTÉGER, PROMOUVOIR ET ÉDUIQUER



Former le personnel de santé aux questions climatiques et aux risques pour la santé



Sensibilisation et information du public



Promouvoir des environnements et des modes de vie sains

QU'EST-CE QUI A MANQUE DURANT LA GESTION DE LA CRISE ?

- Le concept du franchissement de la barrière d'espèce
- Retro-zoonose
- Une action commune insuffisante entre les santes
 - ▣ La connaissance des coronavirus chez les animaux
 - ▣ La capacité de tests diagnostiques et de dépistage en laboratoire vétérinaire, et de séquençage de masse ;
 - ▣ L'expérience avérée de gestion au niveau populationnel de crises sanitaires : diagnostic à grande échelle, surveillance active et passive, séroprévalence, recherche et caractérisation des pathogènes, vaccination ...

QU'EST-CE QUI DOIT CHANGER?

- Mettre en place une plateforme interministérielle One Health ou une gouvernance interministérielle placée au plus haut niveau du gouvernement qui associerait différentes expertises scientifiques.
- Mettre en œuvre rapidement les moyens de mobilisation des experts en santé animale et en santé humaine dès le début des crises sanitaires.
- Favoriser les recherches à l'interface environnement/santé animale/santé humaine.
- Mettre en place une formation innovante transdisciplinaire pour les professionnels.
- S'atteler à la sensibilisation du grand public

Pourquoi un instrument international sur les pandémies?

- d'assurer un **engagement politique renforcé, soutenu et pérenne** au niveau des chefs d'État ou de gouvernement du monde
- de définir **clairement les processus et les tâches**
- de renforcer le **soutien à long terme des secteurs publics et privés** à tous les niveaux
- de favoriser **l'intégration des questions de santé dans tous les domaines d'action pertinents**

Quel est l'objectif du traité international sur les pandémies?

- la **détection précoce** et la **prévention des pandémies**
- la **résilience** face à de futures pandémies
- la **réaction** à d'éventuelles futures pandémies, notamment en assurant un **accès universel et équitable** à des solutions médicales, telles que les vaccins, les médicaments et les diagnostics
- le **renforcement du cadre international en matière de santé**, l'OMS jouant le rôle d'autorité de coordination en ce qui concerne les questions sanitaires mondiales
- le **concept "Une seule santé"**, qui établit un lien entre la santé humaine, la santé animale et la santé de notre planète

Conclusion

- L'abolition du cloisonnement entre les instances et les individus en charge de la prévention de l'émergence ou de la ré-émergence de maladies qui menacent, à l'échelle planétaire, la santé de l'Homme, la santé des animaux tant domestiques que sauvages, ainsi que l'intégrité des écosystèmes.
- Seules des solutions communes, multidisciplinaires, anticipées et capables d'évoluer sont à même d'affronter les menaces présentes et à venir.

Merci pour votre attention

