

RENCONTRE INTERNATIONALE

QUELLE POLITIQUE D'ADAPTATION AU CHANGEMENT CLIMATIQUE ET DE RÉDUCTION DE L'EMPREINTE ÉCOLOGIQUE DE LA PLANÈTE?

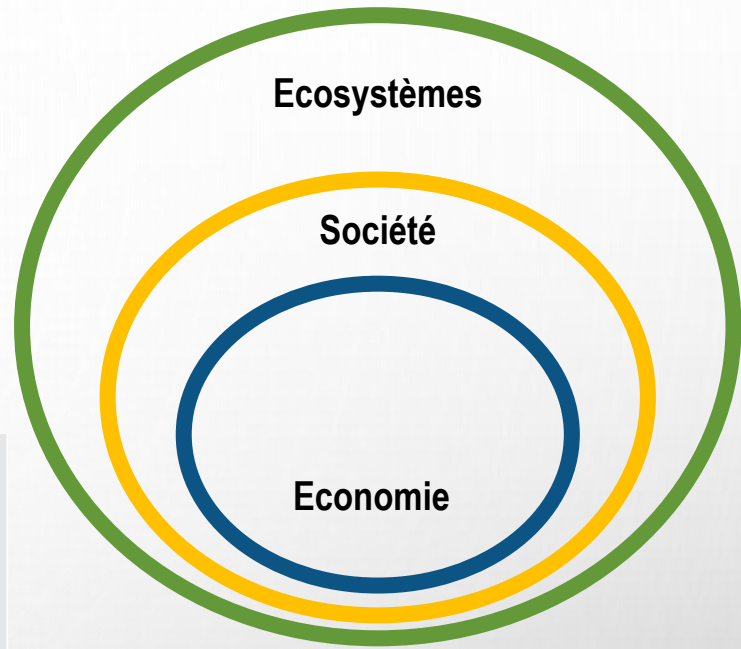
IRES, RABAT 2 MAI 2016

**PISTES POUR LA RÉDUCTION DU DÉFICIT
ÉCOLOGIQUE:**

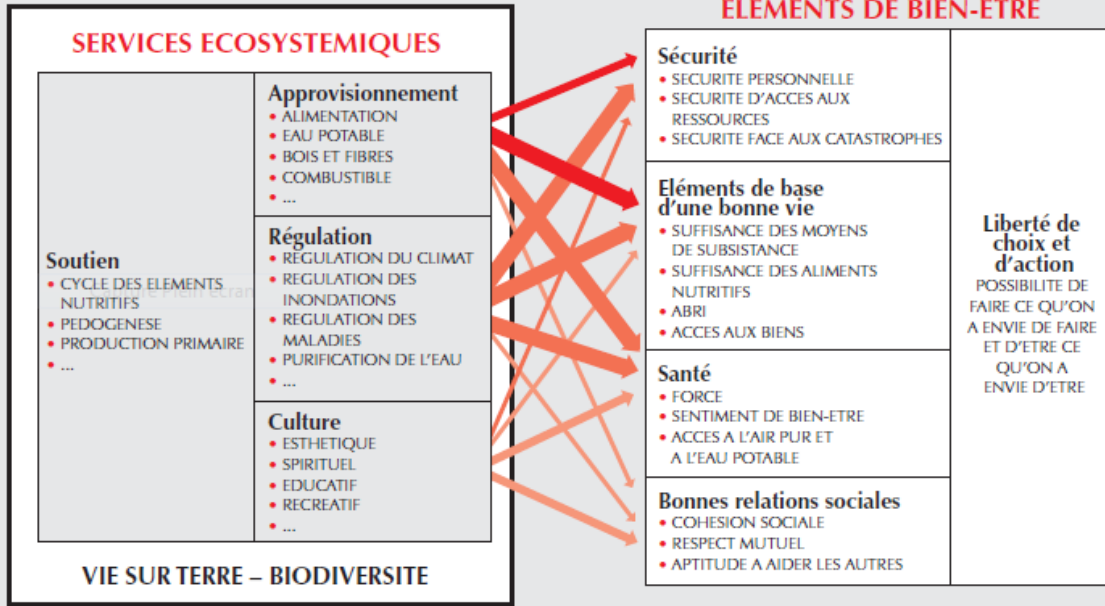
APPORTS DES ODD ET DE L'ACCORD DE PARIS

ABDELLATIF KHATTABI

Interaction Homme / environnement



Les écosystèmes sous-tendent les sociétés qui, elles-mêmes, créent les économies



Le bien-être humain dépend de biens et services écosystémiques fournis par les ressources naturelles telles que l'eau, les terres agricoles, les mers, les forêts, les parcours, l'air.

Plus de 60 % des services vitaux fournis par la nature connaissent un déclin global pour cause de surexploitation (EM, 2005)

COULEUR DES FLECHES
 Potentiel de médiation par les facteurs socio-économiques

- Orange clair: Faible
- Orange: Moyen
- Rouge: Élevé

LARGEUR DES FLECHES
 Intensité des liens entre les services écosystémiques et le bien-être humain

- Line fine: Faible
- Line moyenne: Moyenne
- Line épaisse: Élevée

Interaction Homme / environnement

3 TYPES D'INTERACTIONS:

- *APPROCHE D'EXPLOITATION*
- *APPROCHE DE PRÉSERVATION*
- *APPROCHE UTILITAIRE*

LA CROISSANCE DÉMOGRAPHIQUE ENTRAÎNE AUGMENTATION DES BESOINS ET PAR CONSÉQUENT D'IMPACTS DES ACTIVITÉS ANTHROPIQUES SUR L'ENVIRONNEMENT (PRÉLÈVEMENT OU ALTÉRATION/DESTRUCTION): « RIEN NE SE PERD, RIEN NE SE CRÉE, TOUT SE TRANSFORME »

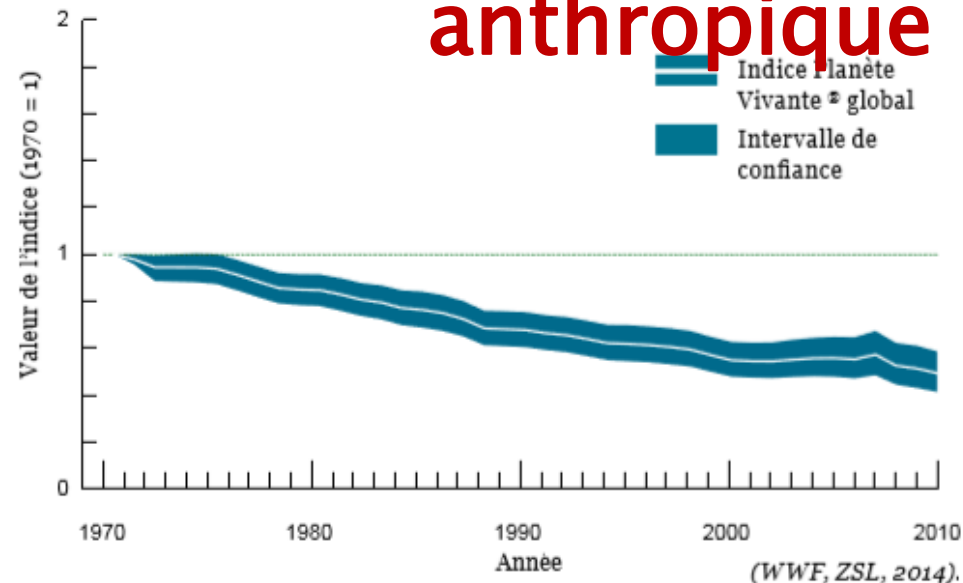
- **APPROCHE DURABLE**

Métrique de l'Impact anthropique

3 principaux indicateurs de l'état de la planète et de l'impact anthropique:

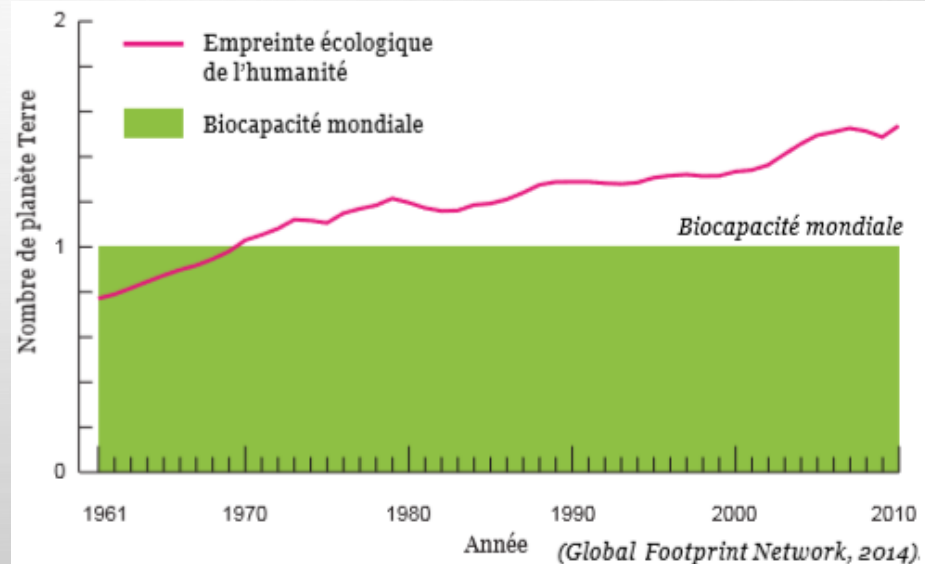
1. l'Indice Planète Vivante;
2. l'Empreinte écologique; et
3. l'Empreinte eau.

Métrieque de l'Impact anthropique



**L'INDICE PLANÈTE VIVANTE
® GLOBAL A ENREGISTRÉ UN
RECU DE 52 % ENTRE 1970
ET 2010.**

**NOUS AVONS BESOIN DE 1,5
TERRE POUR SATISFAIRE NOTRE
DEMANDE ACTUELLE (NOUS
CONSOMMONS NOTRE CAPITAL
NATUREL !!) (À PEU PRÈS 50% EN
EMPREINTE CARBONE).**



**L'AGRICULTURE CONSTITUE PLUS DE 90 % DE L'EMPREINTE EAU GLOBALE,
ET PLUS DE 90 % DE L'AGRICULTURE MONDIALE DÉPEND DES
PRÉCIPITATIONS.**

Frontières planétaires

Neuf « frontières planétaires », au-delà desquelles les systèmes qui soutiennent la vie sur Terre risquent de s'effondrer.

(Centre de résilience de Stockholm)

4 de ces neuf frontières planétaires pourraient bien déjà avoir été franchies: le changement climatique, la perte de l'intégrité de la biosphère, changement dans l'utilisation des terres, les cycles biogéochimiques (phosphore et azote).

Journal *Science* (16 Janvier, 2015)

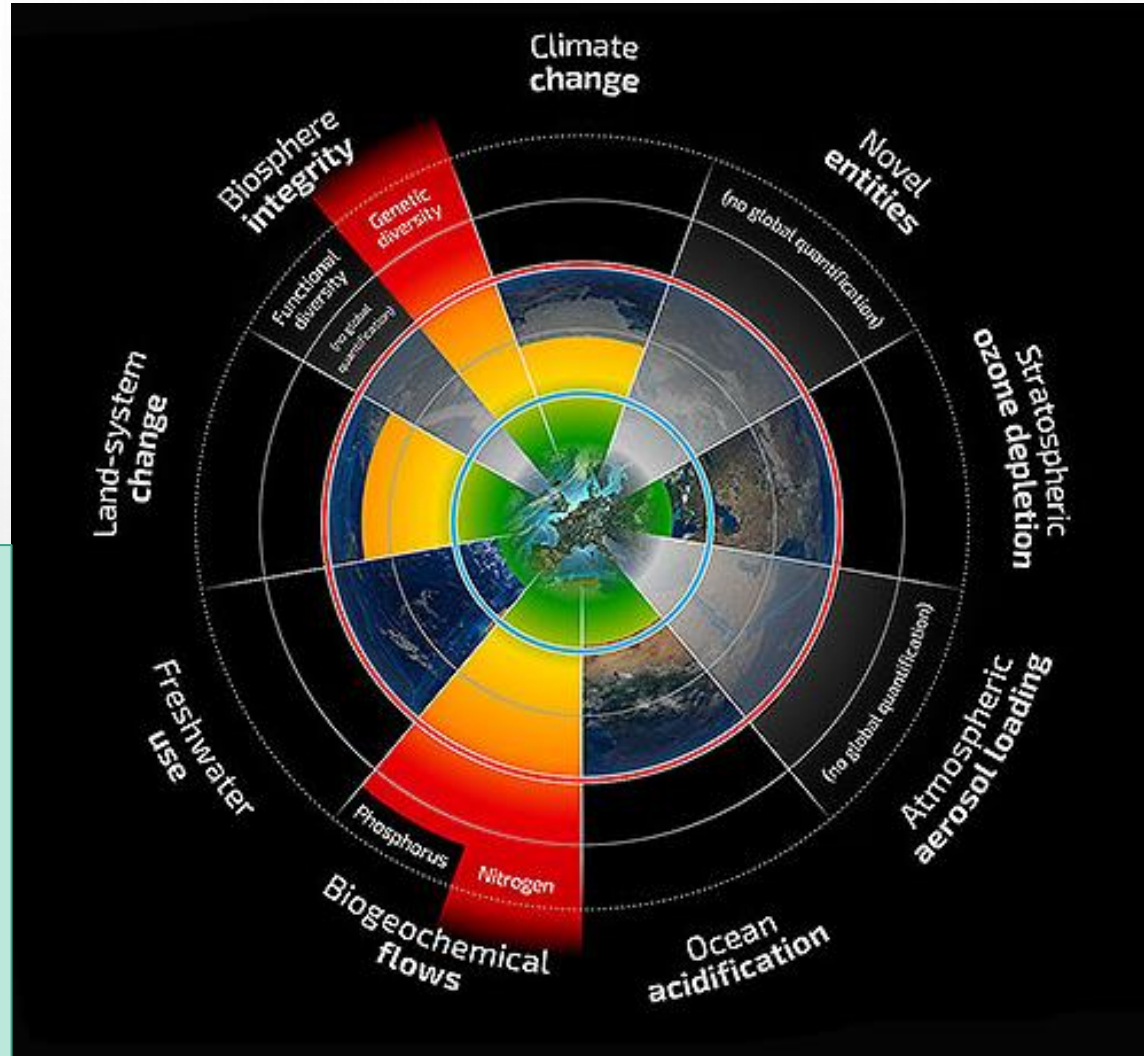
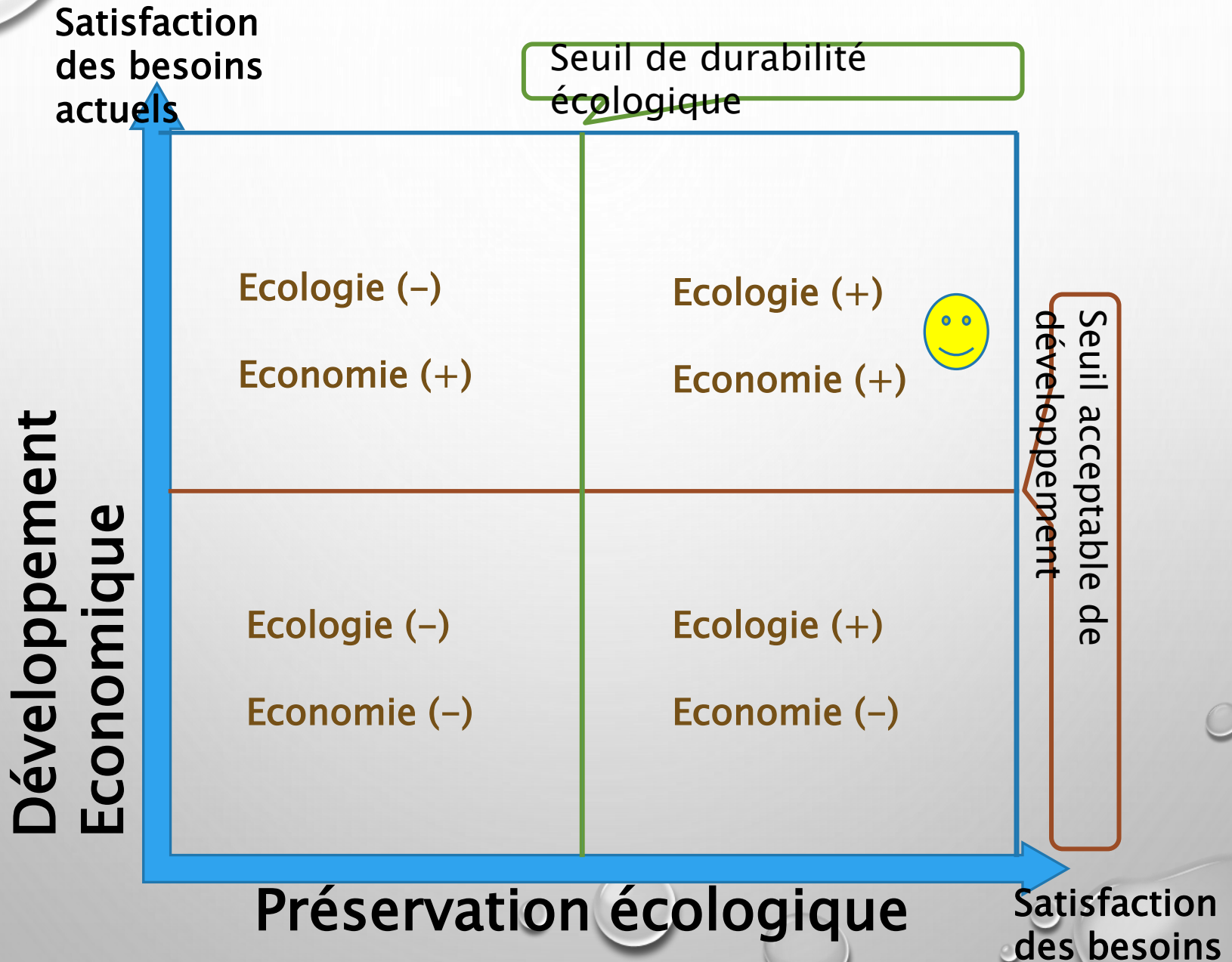


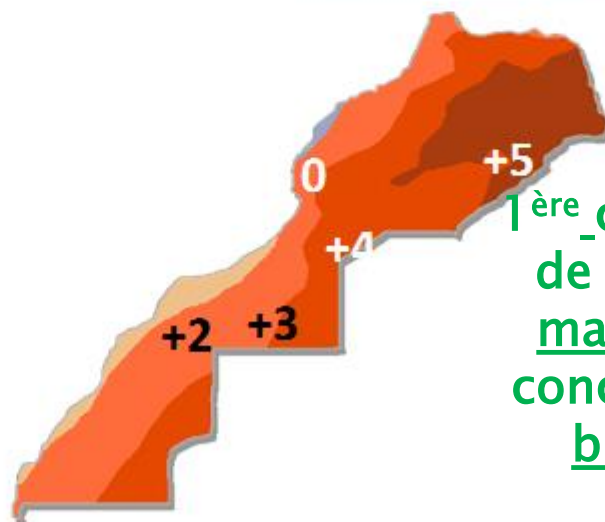
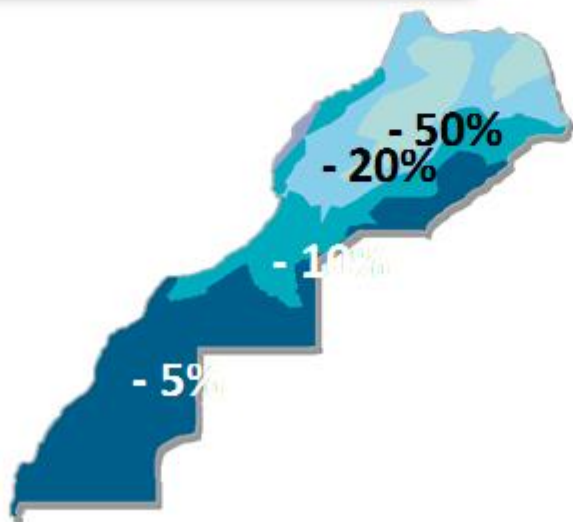
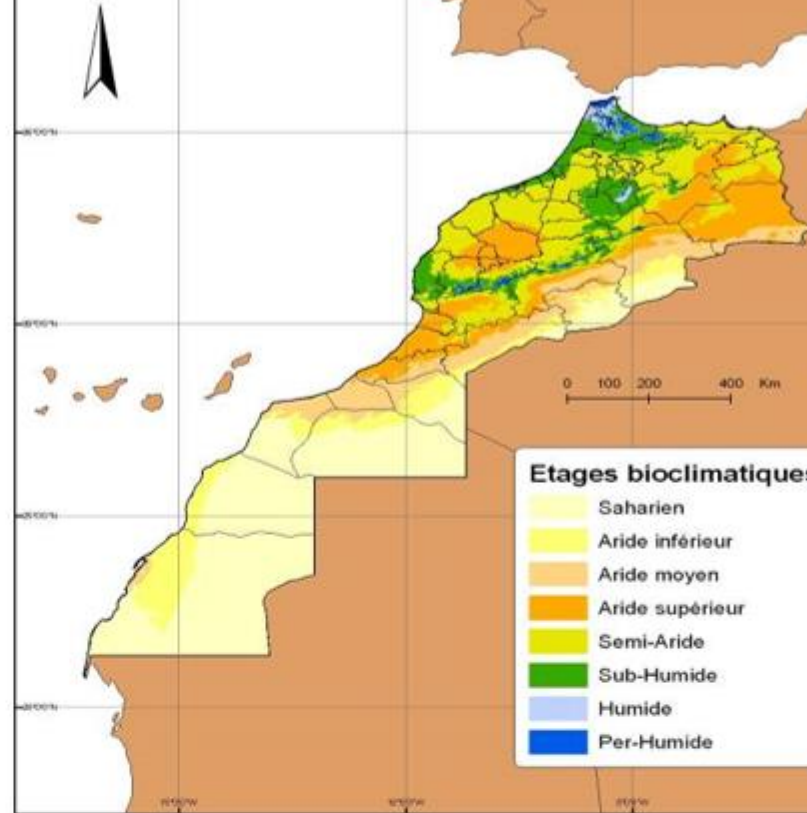
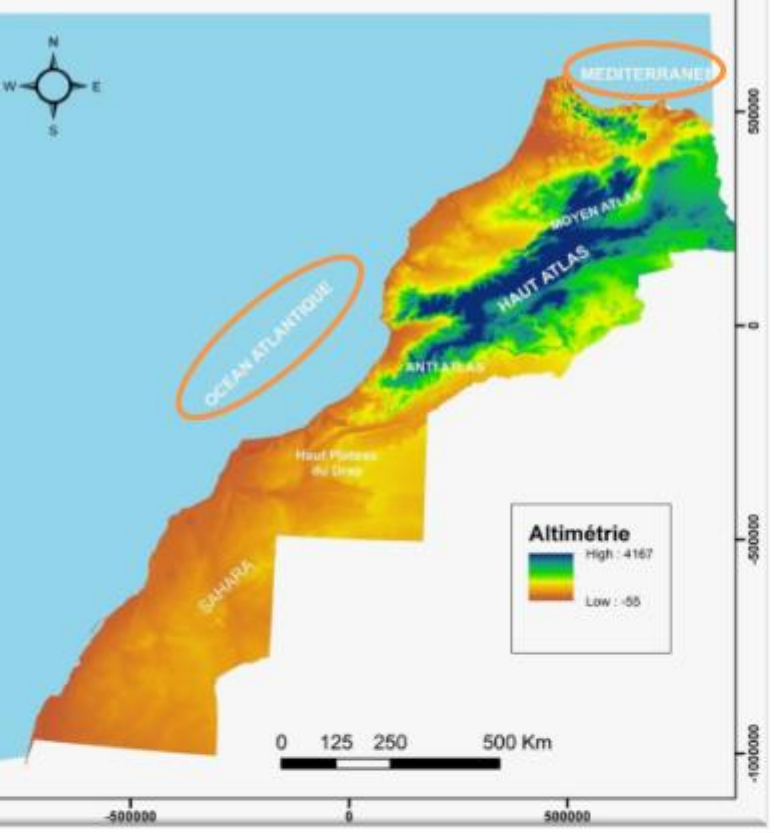
Image source: F. Pharand-Deschênes

Futur des écosystèmes

- LA PRESSION SUR LES TERRES, L'EAU ET LE CLIMAT POURRAIT AUGMENTER CONSIDÉRABLEMENT AU COURS DES PROCHAINES DÉCENNIES, EN PARTICULIER DANS LES ÉCONOMIES ÉMERGENTES.
- 2 QUESTIONS:
 - COMMENT L'ACTIVITÉ DE DÉVELOPPEMENT CUMULATIVE DE L'ÉNERGIE, DE L'EXPLOITATION MINIÈRE, DES INFRASTRUCTURES, DE L'AGRICULTURE ET D'AUTRES SECTEURS POURRAIT AFFECTER CES RESSOURCES ET FONCTIONS DANS LE FUTUR?
 - QUELLES POSSIBILITÉS DE DÉVELOPPEMENT ET QUELLES LES STRATÉGIES SONT-ELLES POSSIBLES POUR FAIRE DES COMPROMIS ET AMÉLIORER LES RÉSULTATS ÉCONOMIQUES, SOCIAUX ET ENVIRONNEMENTAUX?

Développement Durable





1^{ère} concentration de biodiversité marine + 2^{ème} concentration de biodiversité terrestre (dans la région)

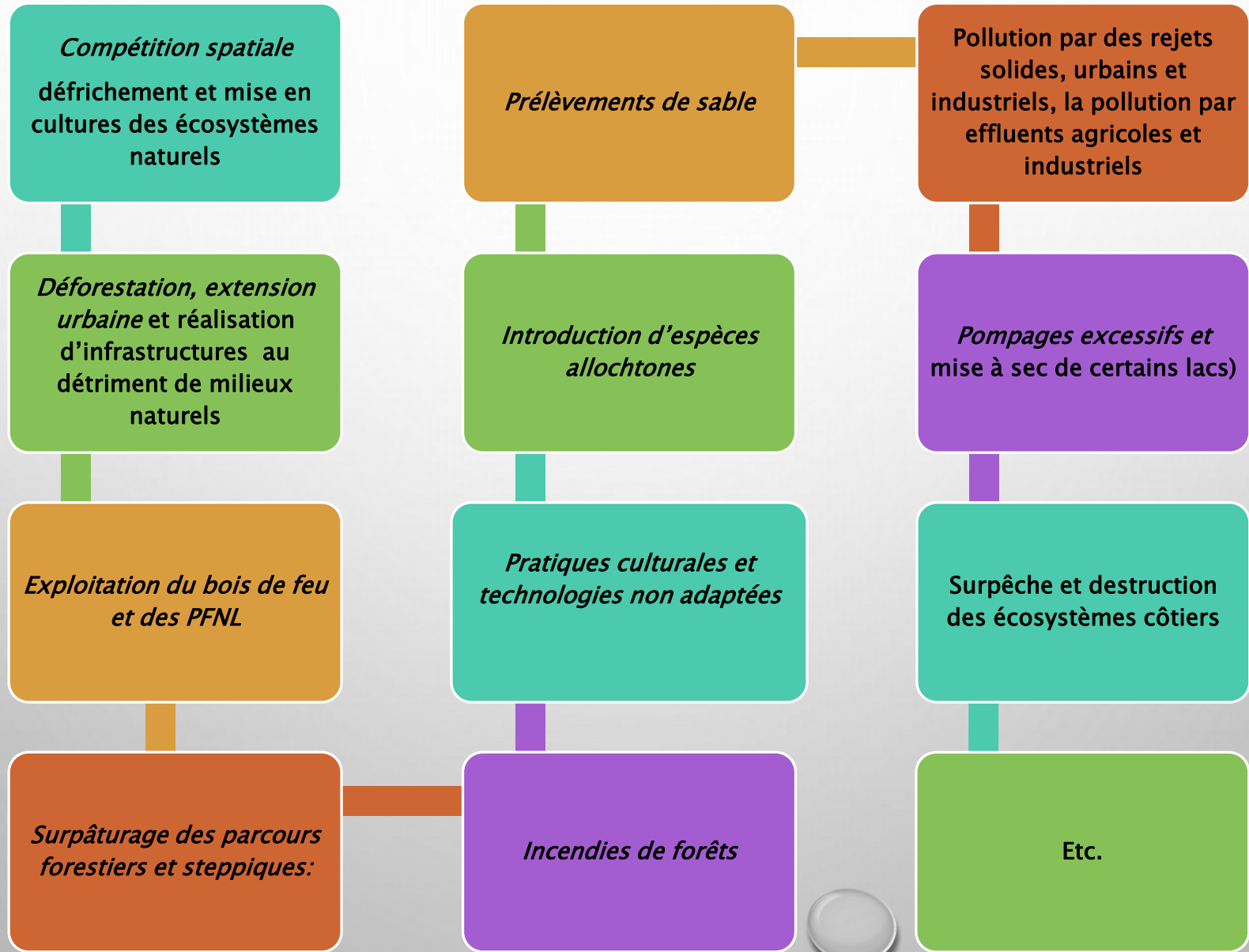
- Projection du climat futur (2070 - 2099) au Maroc sur la base de la référence du climat (1961 - 2000) : (A) Diminution des précipitations moyennes; (B) Augmentation des températures moyennes.

Enjeux environnementaux au Maroc

DÉGRADATION DE :

- **BIODIVERSITÉ** (*FORÊTS, LITTORAL, MER, ZONES HUMIDES, OASIS, AGROÉCOSYSTÈMES*)
- **EAU** (*DOUCE (SURFACE ET SOUTERRAINE), SAUMÂTRE*)
- **SOL** (*DÉSERTIFICATION*)
- **AIR** (*POLLUTION, CHANGEMENT CLIMATIQUE*)

Pressions anthropiques sur les écosystèmes



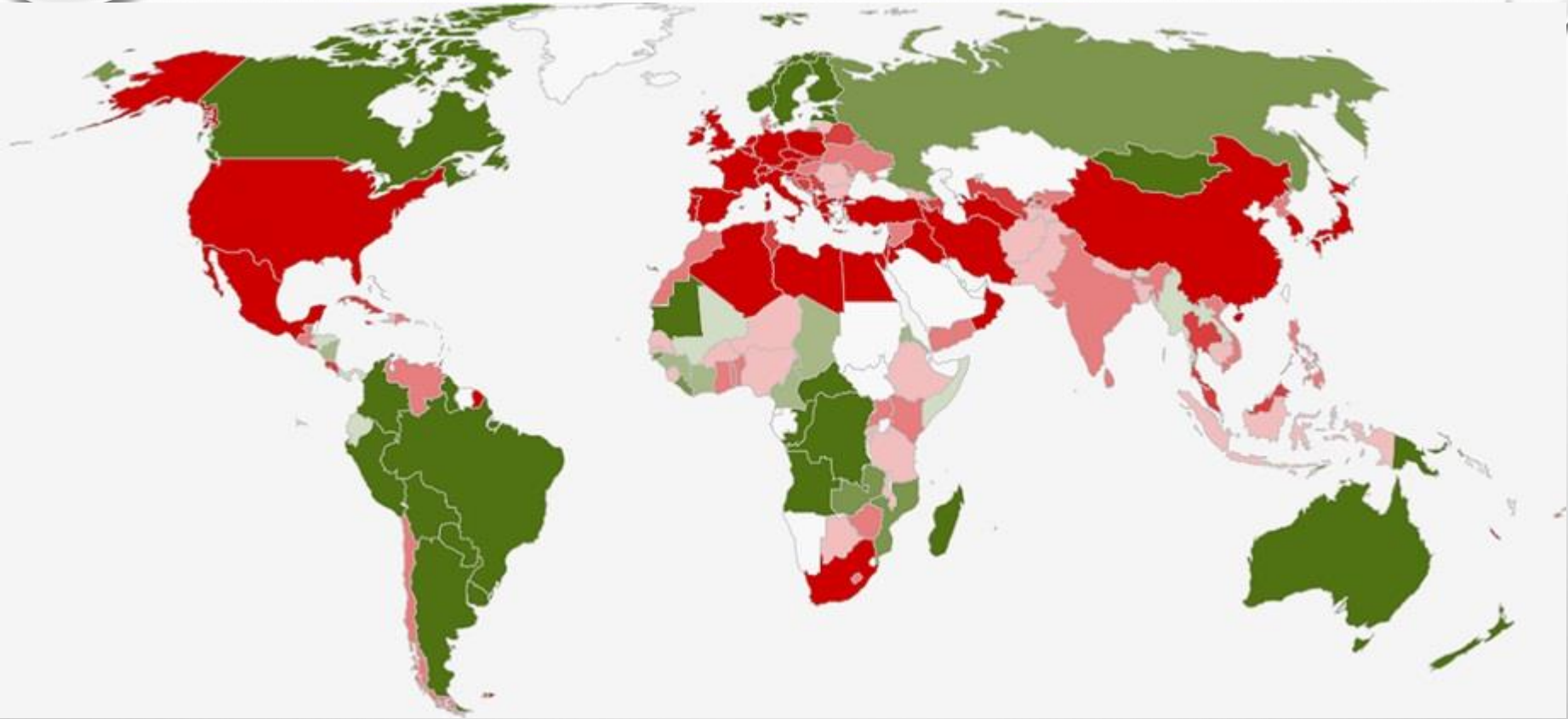
Pressions naturelles

- **PRESSIONS LIÉES AU CC (EXACERBATION) ET AUTRES RISQUES NATURELS:**

- SÈCHERESSES
- INONDATIONS
- CHALEUR
- PRÉCIPITATIONS
- TEMPÊTES MARINES
- SÉISMES
- TSUNAMIS
- ETC.



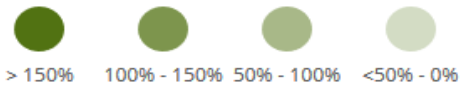
Empreinte écologique



ECOLOGICAL DEFICIT/RESERVE

An ecological deficit occurs when the Ecological Footprint of a population exceeds the biocapacity of the area available to that population. A national ecological deficit means that the nation is importing biocapacity through trade, liquidating national ecological assets or emitting carbon dioxide waste into the atmosphere. An ecological reserve exists when the biocapacity of a region exceeds its population's Ecological Footprint.

BIOCAPACITY CREDITORS BIOCAPACITY GREATER THAN FOOTPRINT



BIOCAPACITY DEBTORS FOOTPRINT GREATER THAN BIOCAPACITY



Empreinte écologique

X

MOROCCO

POPULATION (2012)

32,521,000

ECOLOGICAL FOOTPRINT
PER CAPITA

1.7

GHA

BIOCAPACITY
PER CAPITA

0.7

GHA

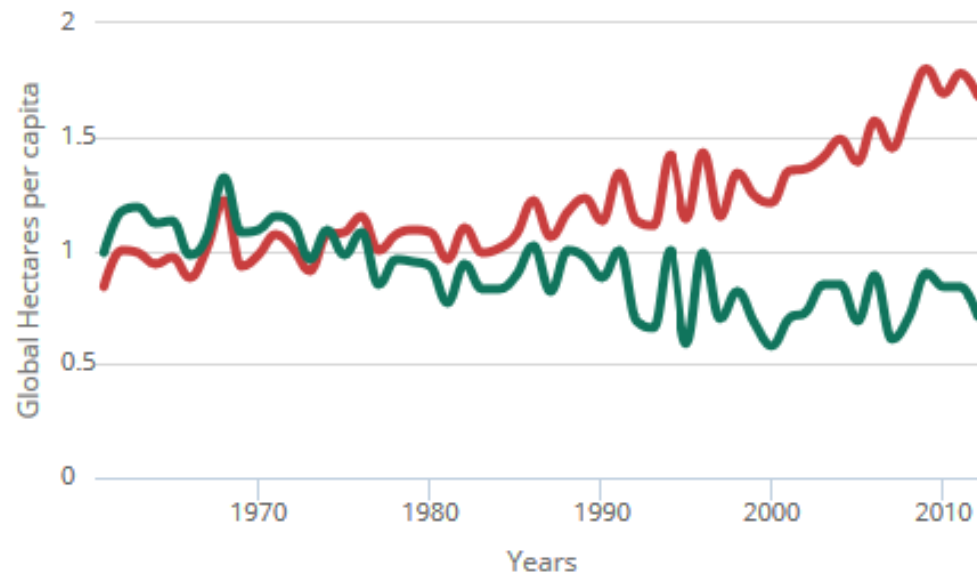
BIOCAPACITY
CREDIT(+)/DEFICIT(-)

-1.0

GHA

ECOLOGICAL FOOTPRINT
AND BIOCAPACITY
FROM 1961 TO 2012

— Ecological Footprint
— Biocapacity



Data Sources: [National Footprint Accounts 2016 \(Data Year 2012\)](#); World Development Indicators, The World Bank (2016); U.N. Food and Agriculture Organization.

Déficit écologique= 1

Comment réduire le déficit écologique?

- RENFORCER LA BIO CAPACITÉ (*PROTÉGER LES ÉCOSYSTÈMES, RESTAURER LES MILIEUX DÉGRADÉS, AMÉLIORER LA PRODUCTIVITÉ,...*)
- DIMINUER L'EMPREINTE ÉCOLOGIQUE:
 - **CHANGER LES MODES DE CONSOMMATION** (*CONSOMMER PLUS RAISONNABLEMENT*)
 - **AMELIORER LES SYSTEMES DE PRODUCTION** (*PRODUIRE MIEUX*)
 - **COMMAND AND CONTROL** (*PRÉSERVER LE CAPITAL NATUREL*)
 - **OUTILS ÉCONOMIQUE ET FISCAUX** (*RÉORIENTER LES FLUX FINANCIERS*)

Année 2015 et le Développement durable

- ACCORD D'ADIS ABEBA QUI ÉTABLIT LE CADRE INTERNATIONAL DE MOBILISATION DES FINANCES POUR LE DD,
- ADOPTION DU CADRE DE L'AGENDA 2030 POUR LE DD ET LES ODD:
 - *17 ODD ET 169 CIBLES À ACCOMPLIR D'ICI 2030*
 - *INDIVISIBLES ET INTERDÉPENDANTS*
 - *AGENDA UNIVERSEL, INTÉGRÉ ET VISE LA TRANSFORMATION.*
- OBJECTIFS:
 - METTRE FIN À L'EXTRÊME PAUVRETÉ
 - LUTTER CONTRE LES INÉGALITÉS ET L'INJUSTICE
 - RÉGLER LE PROBLÈME DU CHANGEMENT CLIMATIQUE



Objectif 12: les modèles de consommation et de production durables

Objectif 13: l'urgence de lutter contre le changement climatique

Objectif 14: la préservation et l'utilisation de manière durable des océans, mers et ressources marines pour le développement durable

Objectif 15: la protection et la promotion de l'utilisation durable des écosystèmes terrestres, la lutte contre la désertification, et la

Accord de Paris sur le CC

(signé par 175 pays à New York le 22 avril 2016)

- **RECONNAISSANCE DU RÔLE CRUCIAL DE LA NATURE DANS LA LUTTE CONTRE LE CHANGEMENT CLIMATIQUE (FORÊTS ET OCÉANS):**
 - *LES ÉCOSYSTÈMES TERRESTRES STOCKENT PRÈS DE 3 FOIS LA QUANTITÉ DE CARBONE PRÉSENTE DANS L'ATMOSPHÈRE,*
 - *DES OCÉANS EN BONNE SANTÉ ABSORBENT PLUS DE 25% DES ÉMISSIONS ANNUELLES DE DIOXYDE DE CARBONE.*
- **SOLUTIONS BASÉES SUR LES ÉCOSYSTÈMES (ATTÉNUATION OU ADAPTATION):**
 - *PRÉSERVATION*
 - *RESTAURATION*
 - *GESTION DURABLE*

MERCI DE VOTRE ATTENTION