



LE CONCEPT DE CAPITAL IMMATERIEL : OUTIL DE PILOTAGE DES POLITIQUES PUBLIQUES

**MOHAMMED TAWFIK MOULINE
DIRECTEUR GÉNÉRAL DE L'INSTITUT ROYAL DES ETUDES STRATÉGIQUES**

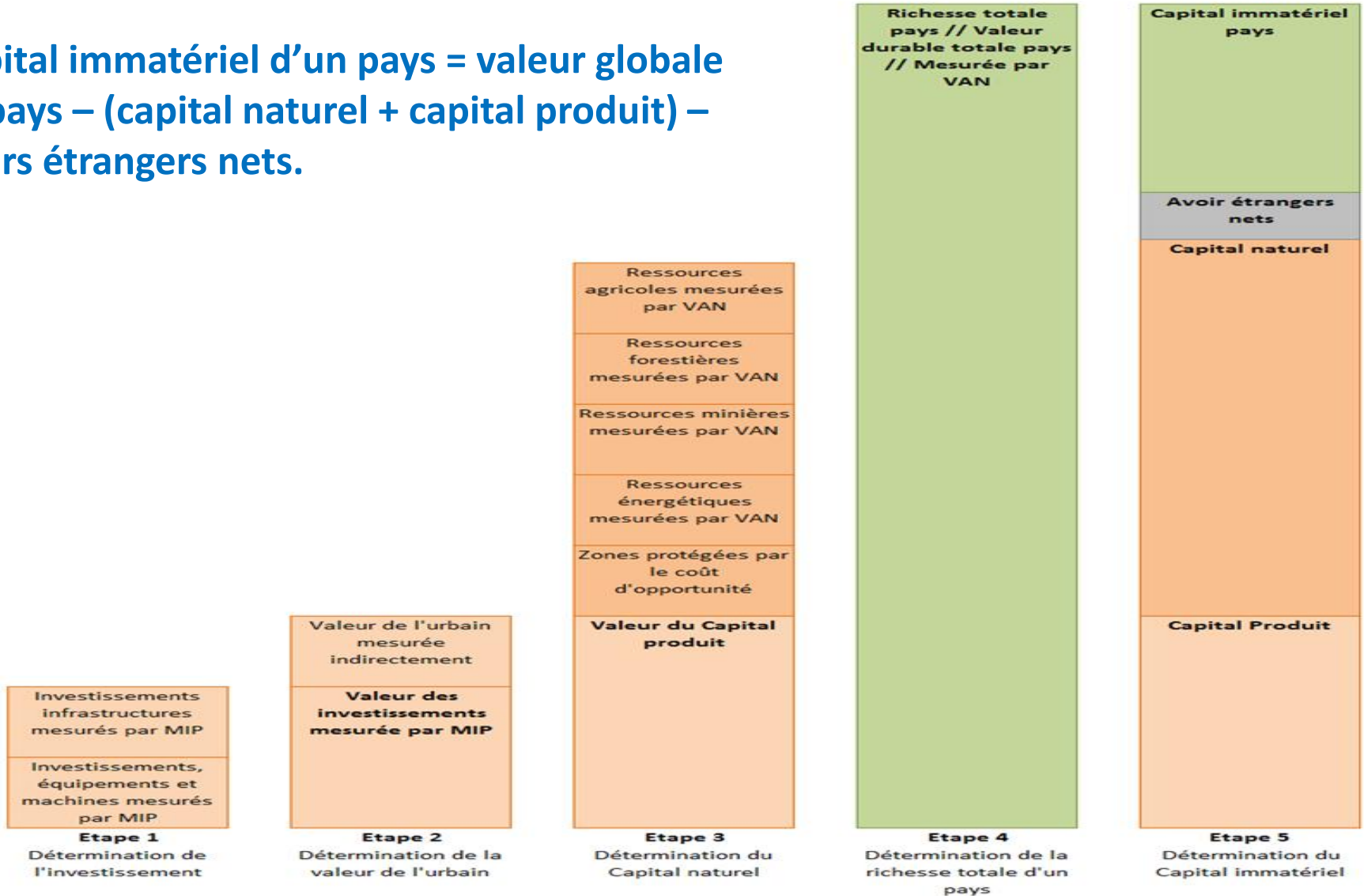
**CENTRE DE RECHERCHES LINKS, UNIVERSITE HASSAN II
CASABLANCA, 24 FEVRIER 2015**

LE CONCEPT DU CAPITAL IMMATERIEL

- Le concept du **capital immatériel** constitue l'un des **concepts novateurs** utilisés récemment par la Banque Mondiale lors de la mesure de la richesse des nations. Les études menées à ce titre confirment que **ce capital est le socle de création de la richesse** puisqu'il englobe les composantes structurelles qui permettent de générer de la valeur sur une base pérenne, dont notamment le capital humain et le capital organisationnel.
- Ce concept a la particularité d'offrir un cadre cohérent permettant de cerner la dynamique de la création de la richesse d'une nation et de déployer, par ricochet, des politiques publiques appropriées, favorisant un meilleur ciblage de ces politiques et une plus grande efficacité des actions des pouvoirs publics.
- L'intérêt du concept du capital immatériel tire sa justification du fait que les insuffisances des indicateurs de mesure de la richesse, à l'instar du **PIB**, ont été révélées par plusieurs études dont celle établie par la Commission Stiglitz-Sen, du fait que ces **indicateurs ne traduisent pas réellement les progrès accomplis par les pays et ne reflètent pas leurs potentialités intrinsèques.**

METHODE DE CALCUL DU CAPITAL IMMATERIEL (1)

Capital immatériel d'un pays = valeur globale du pays – (capital naturel + capital produit) – avoirs étrangers nets.



METHODE DE CALCUL DU CAPITAL IMMATERIEL (2)

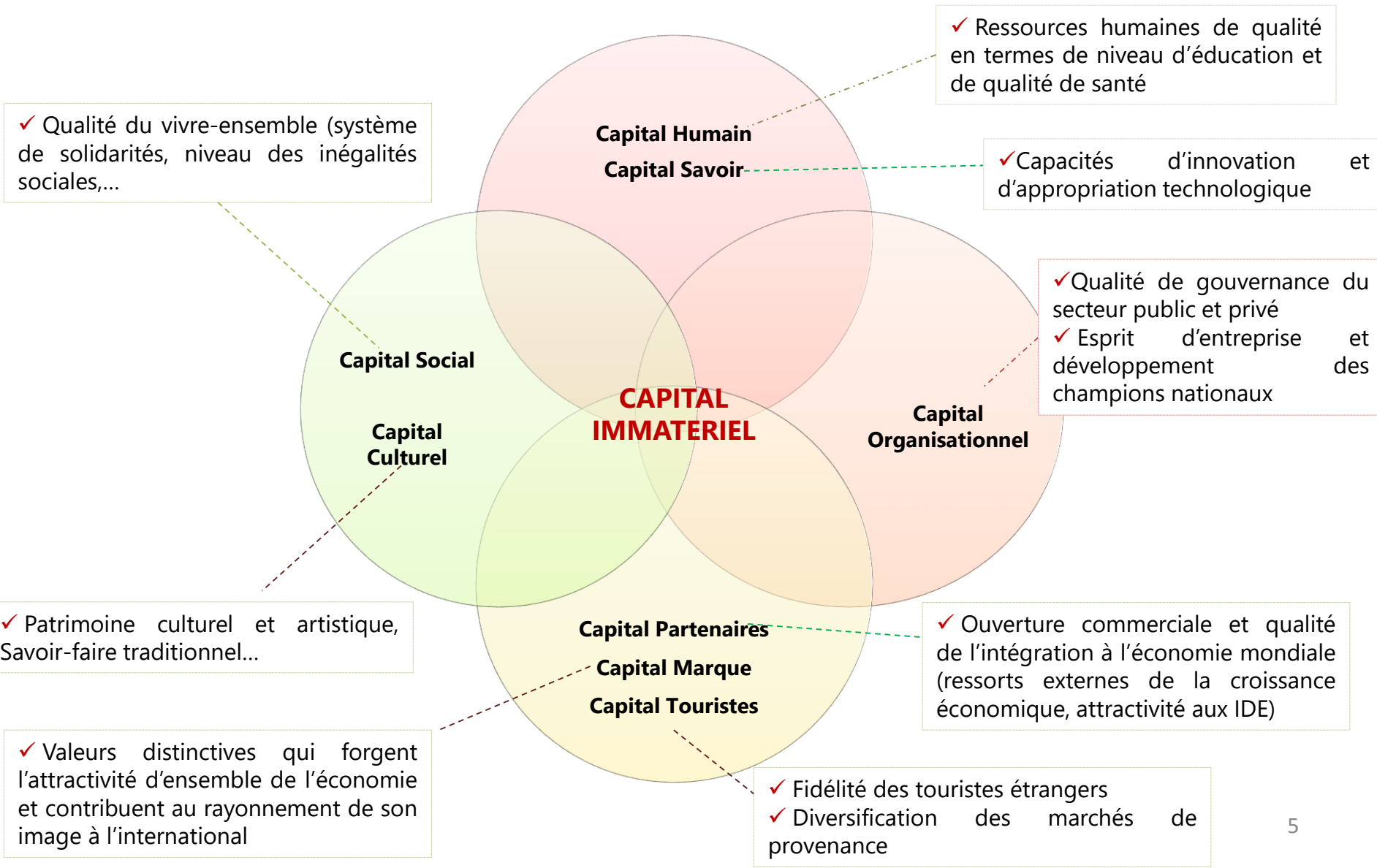
La richesse globale est définie comme la valeur actualisée de la consommation future « net present value of future consumption », sur une génération.

Le capital produit correspond à la somme des valeurs des machines, équipements et structures, y compris les infrastructures. Les terrains urbains, qui ne sont pas considérés comme des ressources naturelles, sont aussi inclus dans le capital produit. La valeur des terrains urbains est calculée comme un pourcentage de la valeur des machines, équipements et structures.

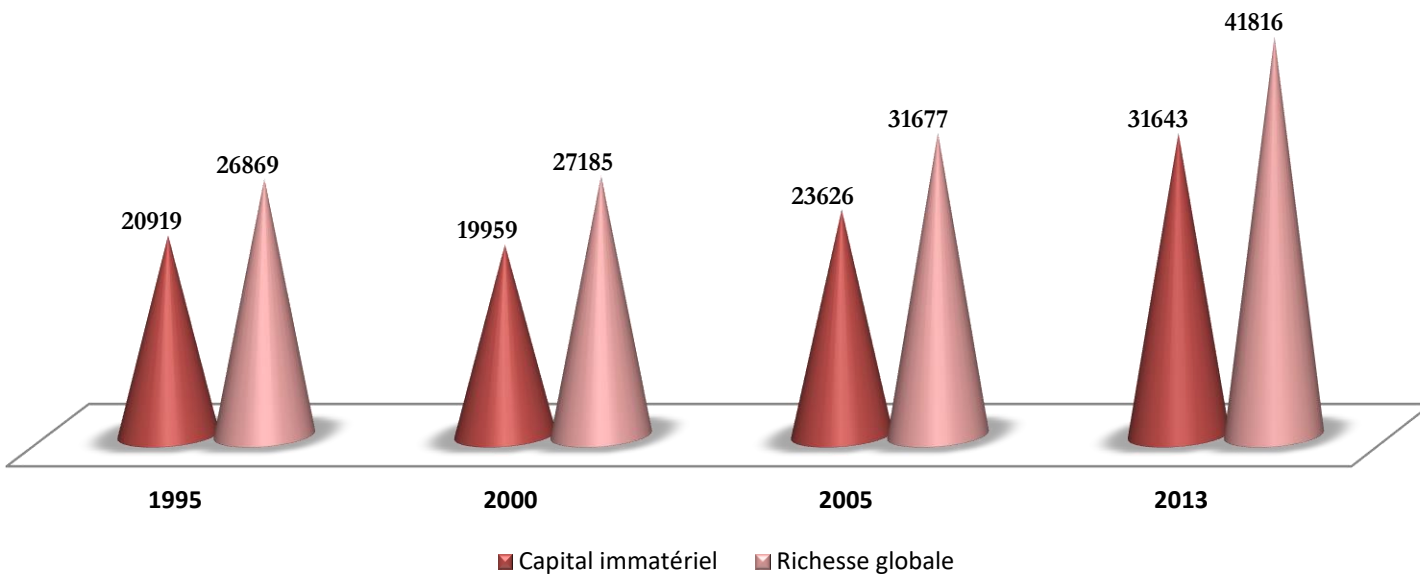
Le capital naturel est évalué sur la base de la valeur actualisée des bénéfices économiques issus de l'exploitation des ressources naturelles, sur la durée de vie présumée pour ces ressources. Si les forêts peuvent, en principe, générer des revenus perpétuels, si elles sont gérées de façon durable, il faut aussi tenir compte de la surexploitation pour calculer la durée de vie effective de la ressource, qui dépend du taux d'exploitation. La valeur des stocks de ressources naturelles s'appuie donc, à la fois sur les données nationales concernant les stocks physiques et sur les estimations des rentes tirées des ressources naturelles, calculées sur la base des prix mondiaux et des coûts locaux.

Le capital immatériel correspond à la richesse globale, de laquelle il faut soustraire le capital produit et le capital naturel. Il représente l'ensemble des actifs qui ne sont pas tangibles et qui, par conséquent, sont moins faciles à mesurer. Le schéma ci-dessous résume les composantes de la richesse d'une nation, en indiquant la méthode de calcul de chacune de ces composantes.

PRINCIPALES COMPOSANTES DU CAPITAL IMMATERIEL

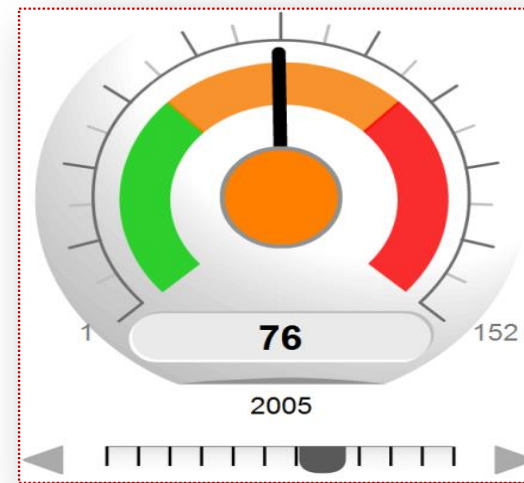
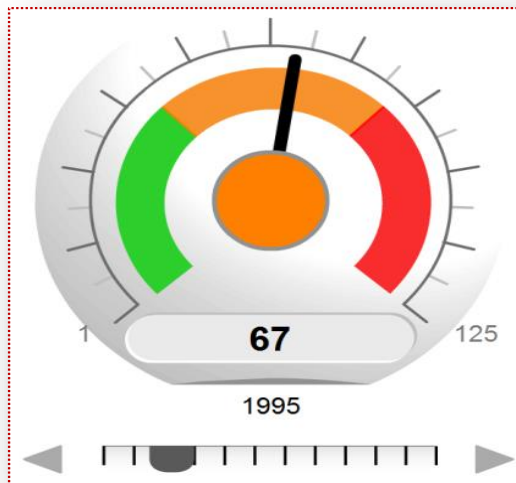


Richesse globale et Capital immatériel du Maroc (en \$ constants de 2005 par habitant)



- Une progression soutenue de la richesse globale et immatérielle du Maroc entre 2000 et 2013.

Classement international du Maroc selon le poids du capital immatériel dans la richesse globale



Source : Calcul IRES sur la base des données de la Banque Mondiale

Au niveau du classement international relatif au poids du capital immatériel dans la richesse globale, le Maroc a occupé la 76^{ème} position sur 152 pays en 2005 (67^{ème} rang sur 125 pays en 1995).

Région / Pays / Groupe de revenus	Poids du capital immatériel dans la richesse globale		
	1995	2000	2005
Maroc	78%	73%	75%
MENA	53%	46%	41%
Revenu bas	52%	51%	60%
Revenu moyen tranche inférieure	48%	47%	51%
Revenu moyen tranche supérieure	70%	71%	71%
Revenu élevé : OCDE	80%	81%	82%

Source : Calcul IRES sur la base des estimations de la Banque Mondiale (échantillon de 124 pays)

A titre de comparaison avec les groupes de revenus tels que définis par la Banque Mondiale (tableau ci-dessous), le poids du capital immatériel dans la richesse globale du Maroc en 2005 :

- dépasse la moyenne du groupe à revenu moyen de la tranche supérieure (71%),
- se rapproche du groupe de pays à revenu élevé, composé des pays de l'OCDE (82%).
- dépasse largement la moyenne régionale, qui est de 41% en 2005.